

Bản tin chứng khoán

Trong số này

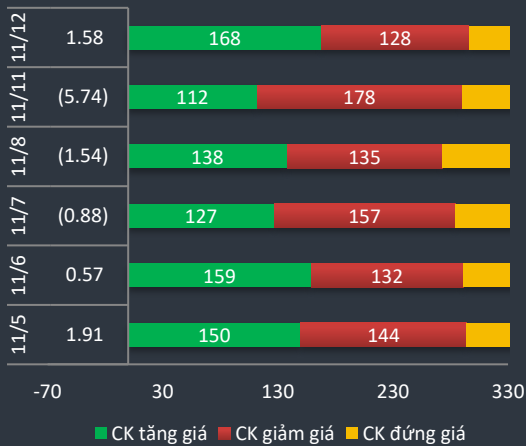
Nhận định **P.1**

Danh mục CP **P.3**

Tin Doanh nghiệp **P.4**

Bộ lọc CP **P.5**

Độ rộng thị trường



Giao dịch mua bán ròng khối ngoại (tỷ VND)

HPG	33.7
VHM	27.6
ROS	23.7
VRE	20.0
BID	11.8
KBC	8.6
HCM	7.3
HSG	7.0
VHC	(4.3)
DXG	(4.6)
PLX	(5.9)
VJC	(6.6)
E1VFN30	(7.7)
POW	(9.9)
SSI	(12.1)
ACV	(12.9)
VEA	(12.9)
BSR	(15.1)
VIC	(54.1)
VNM	(172.8)

Tổng hợp giao dịch trong ngày:

Bảng điện trong ngày khá tích cực với số cổ phiếu tăng nhiều hơn hẳn số mã giảm nhưng chỉ số index chỉ xanh nhẹ 1.58 điểm. Cũng có thời điểm index tăng hơn 5 điểm nhưng nhóm blue chip bị bán xuống. Nhóm blue chip có số cổ phiếu tăng chiếm ưu thế nhưng không vượt trội. Cổ phiếu tăng mạnh nhất BID chỉ gần 2%. FPT, PNJ, HPG cũng là những cổ phiếu đáng chú ý trong ngày.

Nhóm cổ phiếu nhỏ và trung bình nổi bật nhất là HSG tăng trần lên 7.88 với giao dịch rất mạnh. Cuối phiên HSG giao dịch hơn 10 triệu cổ phiếu và cũng góp phần kéo nhóm cổ phiếu thép tăng nhẹ. Động lực của HSG cũng góp phần lôi kéo nhóm cổ phiếu nhỏ thu hút dòng tiền mạnh và kéo trần một số cổ phiếu như HVG, HAI, TSC, HCD ...

Ngược lại khối ngoại lại bán ròng 180 tỷ trong ngày trong đó riêng VNM bán ròng đến 172 tỷ đồng. một số cổ phiếu bán ròng khác có VIC(-54.1 tỷ), BSR(-15.1 tỷ), VEA(-12.9 tỷ). Phía mua ròng nhiều nhất có HPG(33.7 tỷ), VHM(27.6 tỷ), ROS(23.7 tỷ), VRE(20 tỷ), BID(11.8 tỷ). Điểm đáng lưu ý đó là nhóm cổ phiếu thép HPG, HSG đang được sự quan tâm trở lại của khối ngoại và mua ròng trong vài phiên gần đây.

Theo báo cáo mới đây, sản xuất thép tháng 9 đạt gần 2 triệu tấn, giảm 5,23% so với tháng trước, và xấp xỉ so với cùng kì năm ngoái. Xuất khẩu thép đạt 364.719 tấn, giảm 2,6% so với tháng 8 và giảm 4,8% so với cùng kì năm ngoái. Lượng bán ra cũng giảm nhẹ so với tháng trước đó.

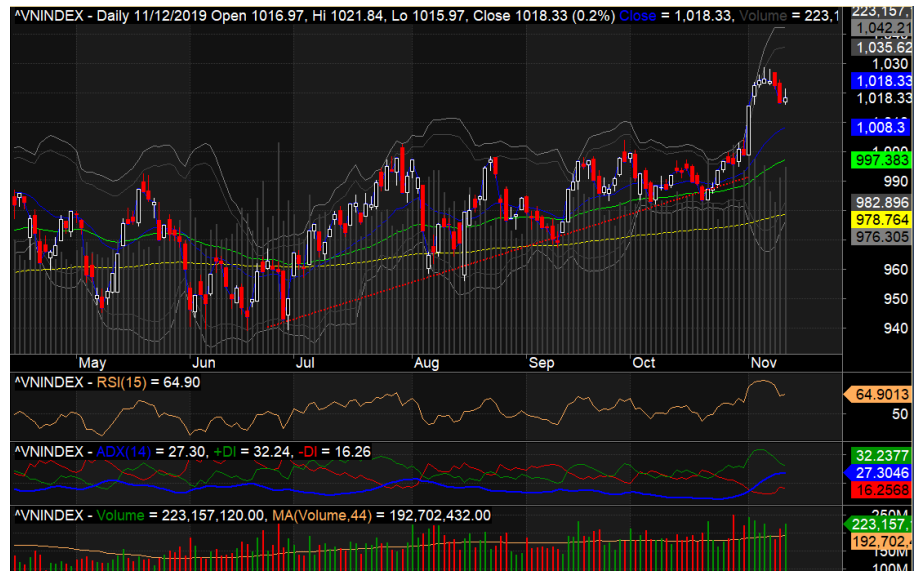
Có thông tin hỗ trợ là sản lượng thép của Trung Quốc tăng trưởng trở lại, thúc đẩy nhu cầu và giá cả đối với nguyên liệu thô trong tháng 9. Tuy nhiên, giá quặng sắt giảm trở lại vào cuối tháng dù vẫn cao hơn một tháng trước. Giá thép có thể tăng trở lại trong thời điểm cuối năm khi nhu cầu xây dựng tăng lên trở lại. Bối cảnh VN cũng cho thấy hoạt động đầu tư công và xây dựng sẽ sôi động vào năm sau khi nhiều dự án lớn bắt đầu triển khai.

Vninde 1018.33

▲ +1.58 (+0.16%)

Biến động Big Cap

CP	Giá	+/-	%
BID	42.1	800	1.94
FPT	61.0	1,000	1.67
HPG	23.0	200	0.88
PLX	59.6	500	0.85
PNJ	85.3	600	0.71
MSN	75.0	500	0.67
GAS	105.0	700	0.67
HVN	36.2	200	0.56
EIB	18.5	100	0.54
VJC	143.5	700	0.49
VCB	91.7	400	0.44
VIC	119.4	500	0.42
MWG	122.3	400	0.33
BVH	73.8	200	0.27
CTG	22.0	50	0.23
DHG	94.0	100	0.11
TCB	25.2	-	-
TPB	22.6	-	-
NVL	58.1	-	-
HNG	14.8	-	-
POW	13.4	-	-
VRE	34.7	-	-
SAB	255.0	(100)	(0.04)
SSI	21.7	(50)	(0.23)
HDB	29.5	(100)	(0.34)
STB	10.8	(50)	(0.46)
BHN	75.6	(400)	(0.53)
MBB	23.3	(150)	(0.64)
VHM	97.8	(900)	(0.91)
ROS	25.2	(250)	(0.98)
VPB	21.7	(250)	(1.14)
VNM	127.5	(1,800)	(1.39)
KDH	26.3	(550)	(2.05)



Các tín hiệu kỹ thuật cho thấy thị trường vẫn theo theo đường nhịp điều chỉnh kỹ thuật với biên độ 5 – 10 điểm trước khi tạo đà cho sóng tiếp theo. Có nhiều cổ phiếu đi theo sóng tăng dzac có thể lướt sóng ngắn hạn như PNJ, D2D, VPB, BID, HCM, FPT. Nhóm cổ phiếu chờ các nhịp chỉnh sâu hơn để tích lũy thuộc nhóm VCB, VPB, MBB, CTG, HSG, HPG, PHR.

Cổ phiếu quan tâm:

Ticker	Close	% so với tuần trước	Hỗ trợ	Kháng Cự	Vùng mua	Close / Support	Resistance / Close
PNJ	85.3	0.1%	80	95	80-83	6.6%	11.4%
STB	10.8	-0.9%	10	13	10-10.5	8.0%	20.4%
VJC	143.5	-1.5%	132	160	135-137	8.7%	11.5%
MWG	122.3	-2.6%	110	140	115-120	11.2%	14.5%
VPB	21.7	-2.7%	19	25	21-22	14.2%	15.2%
HPG	23.0	5.0%	20	28	20-22	15.0%	21.7%
VRE	34.7	-2.5%	30	38	31-32	15.7%	9.5%
HDG	34.8	-2.8%	30	40	33-34	16.0%	14.9%
HCM	25.6	3.2%	22	30	23-24	16.4%	17.2%
MBB	23.3	0.0%	20	28	22-23	16.5%	20.2%
FPT	61.0	2.0%	50	65	55-57	22.0%	6.6%
VCB	91.7	1.0%	75	110	88-90	22.3%	20.0%
D2D	86.5	3.2%	70	90	70-72	23.6%	4.0%
TCB	25.2	1.6%	20	28	22-23	26.0%	11.1%
PHR	56.9	-0.5%	45	75	53-55	26.4%	31.8%
HSG	7.9	9.7%	6.7	9	22-24	17.9%	13.9%
HPG	23.0	5.0%	21	26	21-22	9.5%	13.0%

HERE'S THE TOP NEWS COMPANY

Top tăng giá HOSE

GTN	2.90
TCH	2.96
TDC	3.15
TVS	3.33
FIT	3.51
DPM	3.65
DPG	3.78
MCG	5.28
TNT	6.47
EVE	6.57
HCD	6.74
GDT	6.77
TSC	6.78
HAI	6.88
CLG	6.89
HVG	6.91
HSG	6.92

Top tăng giá HNX

TTZ	4.55
ART	4.76
MBG	5.37
MST	5.41
NSH	5.56
UNI	6.12
VKC	6.90
LIG	7.32
IDJ	8.70
PTI	8.97
VIG	9.09
PVX	9.09
SPP	10.00
HKB	16.67

DPR - Công ty Cổ phần Cao su Đồng Phú - Doanh thu tiêu thụ cao su, dịch vụ trong 10 tháng đạt 577 tỷ đồng, giảm 15% (trong đó doanh thu mủ cao su là 399 tỷ đồng). Công ty ước lợi nhuận trước thuế hơn 159 tỷ đồng, giảm 41% so với cùng kỳ năm trước và thực hiện 69% kế hoạch năm (trong đó lợi nhuận gộp từ cao su chỉ đạt hơn 13 tỷ đồng).

LIX - CTCP Bột giặt LIX - Thông báo kết quả kinh doanh quý 3/2019 với doanh thu 657 tỷ đồng, lợi nhuận trước thuế 60 tỷ đồng. Trong quý 4/2019, LIX đặt chỉ tiêu doanh thu 600 tỷ đồng và 50 tỷ đồng lợi nhuận trước thuế.

LLM - Tổng Công ty Lắp máy Việt Nam - CTCP - Doanh thu quý 3/2019 đạt 1.412 tỷ đồng, sụt giảm tới gần 57% so cùng kỳ. Điều này dẫn đến lãi ròng của Công ty giảm hơn 70%, ở mức 16,5 tỷ đồng.

PAN - CTCP Tập đoàn PAN - Đã thông qua việc phát hành chào bán 3 triệu cổ phiếu ESOP cho cán bộ chủ chốt với giá 10.000 đồng/cổ phiếu. Thời gian thực hiện trong quý IV/2019.

LGL - CTCP Đầu tư và Phát triển Đô thị Long Giang - Đã thông qua việc mua 4 triệu cổ phần của CTCP Rivera Hà Nội theo chương trình chào bán cổ phần cho cổ đông hiện hữu. Nếu mua thành công, LGL sẽ nâng sở hữu tại Rivera Hà Nội lên 8,02 triệu cổ phần, tương ứng 80,2%/vốn điều lệ. Thời gian thực hiện trong tháng 11/2019.

ITD - CTCP Công nghệ Tiên Phong - Ngày 15/11 là ngày giao dịch không hưởng quyền nhận cổ tức đợt cuối năm 2018, ngày đăng ký cuối cùng là 18/11. Theo đó, cổ tức sẽ được trả bằng tiền mặt theo tỷ lệ 12%, thanh toán bắt đầu từ ngày 28/11/2019.

SMB - CTCP Bia Sài Gòn – Miền Trung - Ngày 22/11 là ngày giao dịch không hưởng quyền tạm ứng cổ tức năm 2019, ngày đăng ký cuối cùng là 25/11. Theo đó, cổ tức sẽ được trả bằng tiền mặt theo tỷ lệ 35%, thanh toán bắt đầu từ ngày 06/12/2019.

HCM - CTCP Chứng khoán TP.HCM – HSC - Ngày 11/11, HĐQT đã có quyết định thông qua việc tạm ứng cổ tức đợt 1 năm 2019 bằng tiền mặt cho cổ đông hiện hữu theo tỷ lệ 5%. Ngày đăng ký cuối cùng vào 20/12/2019 và thanh toán dự kiến từ 10/1/2020.

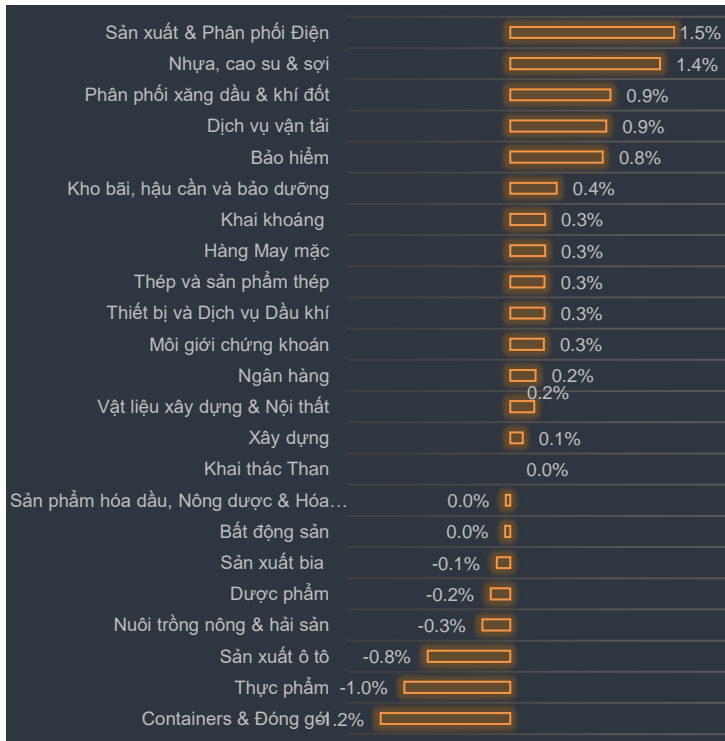
HVH - CTCP Đầu tư và Công nghệ HVC - Thông báo bắt đầu mua 500.000 cổ phiếu làm cổ phiếu quỹ từ ngày 20/11 đến 19/12 theo phương thức khớp lệnh và thỏa thuận.



Biến động VN30 trong ngày: EPS trung bình: 3,879 PE: 16.35

VN30	Giá	%	TBKLGD 5 phiên gần nhất	NN Mua	NN Bán	EPS	PE	P/Bv	Giá thấp nhất 6T	Giá cao nhất 6T	RSI
DPM	14.2	3.65	409,361	234,030	38,790	740	19.2	0.7	18.1	20.9	26.5
FPT	61	1.67	1,718,433	70	-	4,727	12.9	3.2	59.9	36	76.7
HPG	23	0.88	4,200,312	1,656,510	190,200	3,167	7.3	1.5	25.4	23.7	24.8
PNJ	85.3	0.71	501,427	-	-	5,857	14.6	4.7	87	68.1	76.2
MSN	75	0.67	501,008	141,250	194,730	3,325	22.6	2.9	91.3	78.6	76.3
GAS	105	0.67	306,127	11,390	30,160	6,345	16.5	4.6	110.4	84.3	88.6
CII	24.3	0.62	692,032	1,750	116,000	1,582	15.4	1.2	25.3	26	73.1
EIB	18.5	0.54	88,257	7,410	-	362	51.1	1.5	18.8	14	85.1
VJC	143.5	0.49	584,713	1,530	47,300	9,837	14.6	5.0	145.9	116	78.3
VCB	91.7	0.44	815,946	159,170	200,230	5,275	17.4	4.7	92	53.6	82.5
VIC	119.4	0.42	360,162	63,440	514,170	1,463	81.6	5.7	126.1	100.4	87.7
MWG	122.3	0.33	701,810	-	-	8,882	13.8	5.4	128	84.1	55.7
CTG	22	0.23	2,867,863	900	4,010	1,472	14.9	1.2	22.5	19	67.6
DHG	94	0.11	9,460	14,460	-	4,828	19.5	4.1	115.6	74.6	83.6
TCB	25.2	0	2,169,390	-	-	2,660	9.5	1.6	24.8	25.6	75.7
NVL	58.1	0	403,794	1,080	6,530	3,621	16.0	2.8	64	64.5	21.4
SBT	18.9	0	1,295,805	820	8,310	850	22.2	1.6	19	19	25.3
VRE	34.7	0	2,686,803	2,583,250	2,007,240	1,168	29.7	2.8	37.5	28	89.5
SAB	255	-0.04	16,653	4,310	12,060	7,654	33.3	10.1	287.4	247.4	51.2
REE	37.6	-0.13	1,019,257	1,150	-	5,613	6.7	1.3	39.7	29.1	61.1
SSI	21.7	-0.23	1,909,567	85,290	646,250	1,738	12.5	1.2	24.9	25.4	81.3
HDB	29.5	-0.34	1,838,055	71,800	167,980	2,989	9.9	1.8	29.5	28.2	83.6
GMD	25.1	-0.4	436,050	-	-	2,259	11.1	1.2	27.4	24.9	47.7
STB	10.8	-0.46	3,887,886	164,000	230,000	1,543	7.0	0.8	12.1	11.6	64.6
MBB	23.3	-0.64	4,200,068	-	-	3,456	6.7	1.4	23.5	17.4	61.1
VHM	97.8	-0.91	585,125	741,570	459,030	5,311	18.4	7.2	97.9	72.6	93.4
ROS	25.2	-0.98	20,211,590	1,124,900	183,240	359	70.2	2.4	32.5	36.9	52.9
VPB	21.7	-1.14	3,281,220	-	-	3,341	6.5	1.5	22.6	19.4	71
VNM	127.5	-1.39	986,204	177,140	1,532,080	6,295	20.3	7.8	134.5	120.5	34.1
CTD	71.3	-2.33	52,353	13,910	35,180	9,657	7.4	0.7	112.2	155.2	1.2
				7,261,130	6,623,490	3,879	16.35				

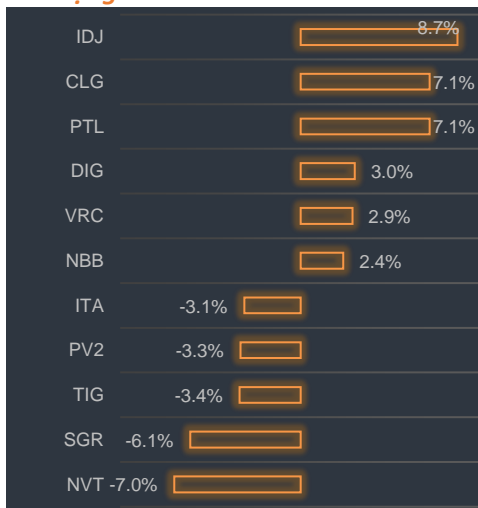
Tăng giảm ngành trong ngày



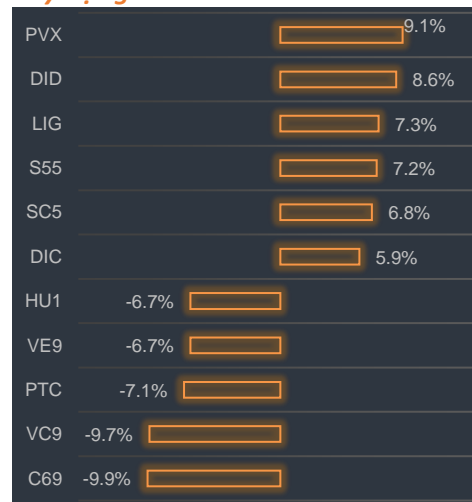
Các CP tăng tốt nhất theo từng nhóm ngành:

Bất động sản:	IDJ, CLG, PTL
Xây dựng:	PVX, DID, LIG
Dầu khí:	PGD, ASP, PVC
Chứng khoán:	VIG, HBS, TVS
Ngân hàng:	BID, EIB, VCB

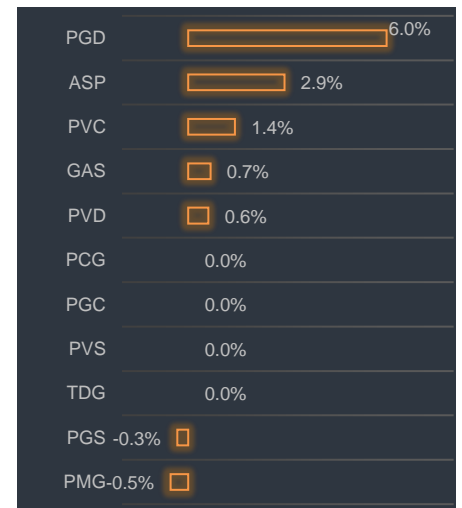
Bất động sản



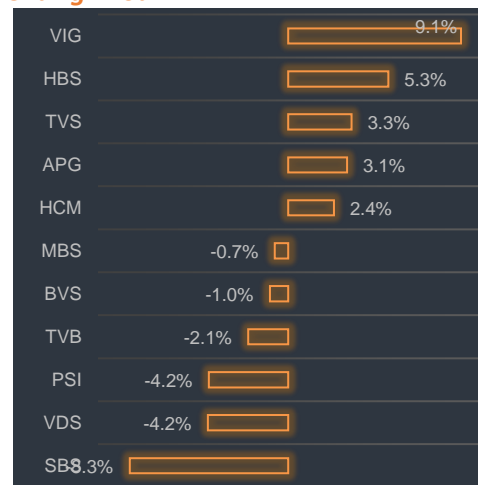
Xây dựng



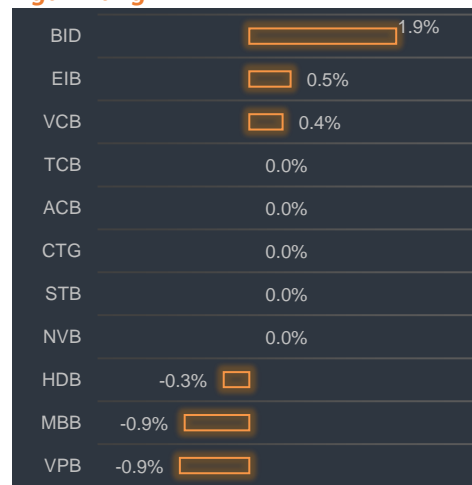
Dầu khí



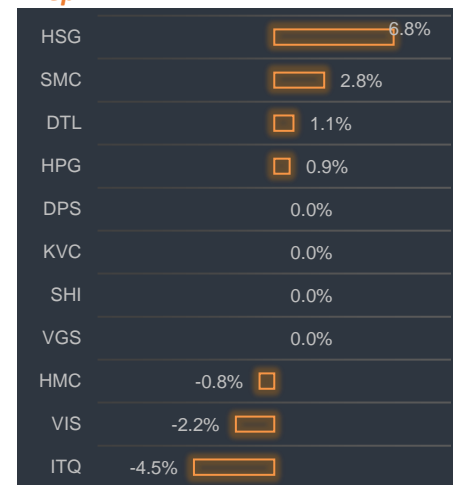
Chứng khoán



Ngân hàng



Thép





BP Phân tích

Head: Nguyễn Hồng Khanh

Tel: 0983.999.350

khanhnh@vise.com.vn

Khuyến cáo

Báo cáo này được viết và phát hành bởi VIS để phân phối tại Việt Nam và quốc tế. Các ý kiến và dự báo chỉ thể hiện quan điểm của người viết tại thời điểm phát hành và có thể thay đổi mà không cần thông báo. Chúng tôi chỉ sử dụng những thông tin và quan điểm được cho là đáng tin cậy nhất, tuy nhiên chúng tôi không bảo đảm tuyệt đối tính chính xác và đầy đủ của những thông tin trên. Những quan điểm cá nhân trong báo cáo này đã được cân nhắc cẩn thận dựa trên những nguồn thông tin chúng tôi cho là tốt nhất và hợp lý nhất trong thời điểm viết báo cáo. Tuy nhiên những quan điểm trên có thể thay đổi bất cứ lúc nào, do đó chúng tôi không chịu trách nhiệm phải thông báo cho nhà đầu tư.

Công ty VIS cũng như các công ty con và toàn thể cán bộ công nhân viên hoàn toàn có thể tham gia đầu tư hoặc thực hiện các nghiệp vụ ngân hàng đầu tư đối với cổ phiếu được đề cập trong báo cáo này. Các thông tin cũng như ý kiến trong báo cáo không mang tính chất mời chào mua hay bán bất cứ chứng khoán, quyền chọn, hợp đồng tương lai hay công cụ phái sinh nào. Nhà đầu tư cần nhắc kỹ lưỡng việc sử dụng thông tin cũng nhưng các dự báo tài chính trong tài liệu trên, và VIS không chịu trách nhiệm với bất kì khoản lỗ trực tiếp hoặc gián tiếp nào do sử dụng những thông tin đó.

Tài liệu này chỉ nhằm mục đích lưu hành trong phạm vi hẹp vì vậy không được phép sao chép, tái sản xuất, phát hành cũng như tái phân phối bất kỳ nội dung nào của báo cáo vì bất kỳ mục đích nào nếu không có văn bản chấp thuận của VIS.

VISecurities
CHỨNG KHOÁN QUỐC TẾ VIỆT NAM

Tầm nhìn mới, Giá trị mới

Công ty Cổ phần Chứng khoán Quốc tế Việt Nam (Hội Sở)

Tầng 3, 59 Quang Trung, Quận Hai Bà Trưng - Hà Nội

Tel: +(84 4) 3 944 5888, Fax: +(84 4) 3 944 5889

<https://www.vise.com.vn>

Chi nhánh TP Hồ Chí Minh

Số 9 Nguyễn Công Trứ, Quận 1, TP. Hồ Chí Minh

Tel: + (84 8) 3915 2930

Fax: + (84 8) 3915 2931