

Bản tin chứng khoán

Trong số này

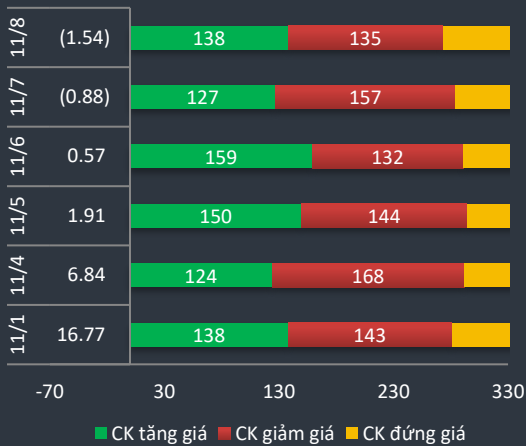
Nhận định **P.1**

Danh mục CP **P.3**

Tin Doanh nghiệp **P.4**

Bộ lọc CP **P.5**

Độ rộng thị trường



Giao dịch mua bán ròng khối ngoại (tỷ VND)

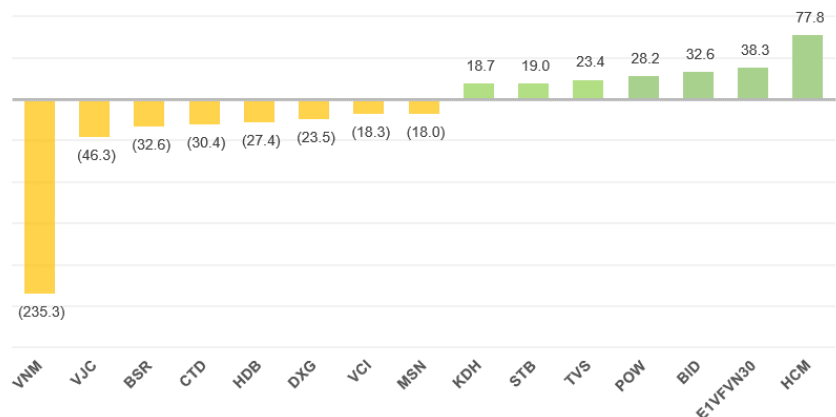
VHM	61.9
VRE	29.7
SSI	10.0
PVT	9.6
STB	6.8
PLX	6.4
HCM	6.1
BID	6.1
BSR	(2.8)
VGC	(2.8)
POW	(2.9)
VCI	(3.2)
DBC	(3.3)
VND	(3.5)
VCB	(4.4)
CII	(4.5)
STT	(10.8)
VIC	(18.3)
HDB	(24.7)
VNM (78.2)	

Tổng hợp giao dịch trong ngày:

Thị trường phiên cuối tuần điều chỉnh nhẹ nhưng không đáng kể trong đó chủ yếu là sự sụt giảm của nhóm VHM, VRE, VIC và thêm BID, BVH. Nhóm ngân hàng vẫn nắm vai trò chủ động trong ngày và nhóm cổ phiếu blue chip tăng tốt nhất cũng chủ yếu đến từ nhóm này như TCB, HDB, VPB. Có lẽ chỉ số giữ được không giảm thêm nhờ vào VNM cuối phiên giữ giá. Thanh khoản giảm mạnh trong ngày cũng là yếu tố bất ngờ trong bối cảnh thị trường vẫn còn khá hưng phấn.

Ngoài nhóm ngân hàng, nhóm bất động sản khu công nghiệp cũng có dấu hiệu tích cực trở lại. NTC tăng mạnh trong 2 phiên trước khi điều chỉnh trong ngày. TIP, PHR, SZN đều đồng loạt tăng trong ngày.

Khối ngoại trong ngày mua bán gần như cân bằng VHM(61.9 tỷ), VRE(29.7 tỷ), SSI(10 tỷ), PVT(9.6 tỷ), STB(6.8 tỷ) là những cổ phiếu mua ròng nhiều nhất trong ngày. Tính chung cả tuần khối ngoại giao dịch ở mức trung bình và mua ròng tổng cộng gần 200 tỷ đồng trong đó nhiều nhất là HCM (77.8 tỷ), cùng với BID, POW, STB. Phía bán ra nhiều nhất có VNM, VJC, BSR, TCD, HDB.

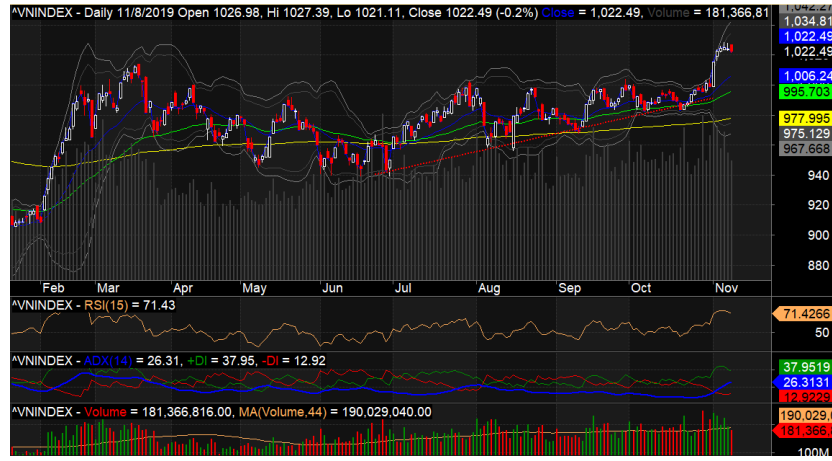


Vnindex 1022.49

▼ -1.54 (-0.15%)

Biến động Big Cap

CP	Giá	+/-	%
HDB	29.7	500	1.72
TCB	25.1	300	1.21
DHG	94.0	1,000	1.08
VPB	22.2	150	0.68
PNJ	85.7	500	0.59
TPB	22.6	100	0.44
MSN	76.8	300	0.39
NVL	58.3	200	0.34
VCB	91.5	200	0.22
CTG	22.3	50	0.22
FPT	59.6	100	0.17
PLX	59.0	100	0.17
VNM	129.2	100	0.08
EIB	18.4	-	-
HPG	22.7	-	-
SSI	22.1	-	-
HNG	14.9	-	-
SAB	260.0	-	-
ROS	25.0	-	-
VJC	143.2	-	-
VIC	120.5	(300)	(0.25)
HVN	36.1	(100)	(0.28)
GAS	105.7	(400)	(0.38)
MBB	23.4	(100)	(0.43)
STB	10.9	(50)	(0.46)
MWG	124.6	(700)	(0.56)
BVH	73.6	(500)	(0.67)
BID	41.3	(300)	(0.72)
KDH	27.0	(200)	(0.74)
POW	13.5	(100)	(0.74)
VHM	98.5	(1,000)	(1.01)
VRE	34.7	(550)	(1.56)
BHN	76.4	(1,700)	(2.18)



Chỉ số Vnindex đang củng cố quanh vùng 1024 và có dấu hiệu mất dần động lực sau khi thanh khoản yếu dần và các lực mua chưa đủ sức kéo thị trường vượt qua đỉnh hiện tại. Các tín hiệu kỹ thuật cho thấy thị trường có thể điều chỉnh trong ngắn hạn trong biên độ 5 – 10 điểm trước khi tạo đà cho sóng tiếp theo. Nhà đầu tư có thể canh theo các nhịp của thị trường để lướt sóng ngắn hạn. Nhóm ngân hàng, bất động sản khu công nghiệp và một số cổ phiếu đầu ngành bán lẻ, thép, chứng khoán đáng quan tâm như HPG, HCM, MWG, PNJ, PHR, TIP, D2D...

Cổ phiếu quan tâm:

Ticker	Close	% so với tuần trước	Hỗ trợ	Kháng Cự	Vùng mua
VPB	22.2	1.4%	19	25	21-22
STB	10.9	2.8%	10	13	10-10.5
HPG	22.7	2.3%	20	28	20-22
HDG	35.4	1.1%	30	40	33-34
HCM	25.6	11.8%	22	30	23-24
PNJ	85.7	3.8%	80	95	80-83
VCB	91.5	5.9%	75	110	88-90
TCB	25.1	5.9%	20	28	22-23
FPT	59.6	2.9%	50	65	55-57
MBB	23.4	2.2%	20	28	22-23
PHR	58.2	-3.0%	45	75	53-55
VRE	34.7	6.4%	30	38	31-32
MWG	124.6	-1.9%	110	140	115-120
D2D	86.3	4.6%	70	90	70-72
VJC	143.2	-0.2%	132	160	135-137

HERE'S THE TOP NEWS COMPANY

Top tăng giá HOSE

HDB	1.72
FLC	1.77
TNA	1.84
PAC	1.90
MSH	2.16
TVB	2.80
SJS	2.94
VNE	3.24
DHC	3.72
TSC	3.82
HAR	4.17
PXS	5.08
HCD	6.77
CLG	6.78
HVG	6.89
MCG	6.90

Top tăng giá HNX

TNG	1.29
IDJ	1.43
DC4	1.54
NBC	1.64
DBC	1.66
VIX	1.69
SHS	2.35
MBG	2.43
DS3	2.94
C69	3.68
NSH	5.56
LTC	6.25
PVL	6.25
SVN	6.67
VC3	7.27
KVC	9.09
TIG	10.00
BLF	10.00
ASA	14.29
DPS	50.00

IDC - Tổng công ty Idico – CTCP - Công bố BCTC hợp nhất quý 3/2019 với doanh thu thuần đạt 1.263 tỷ đồng, giảm 21,7% so với cùng kỳ. Lợi nhuận trước thuế đạt 262,1 tỷ đồng và lợi nhuận sau thuế đạt 240,7 tỷ đồng, tăng 56,5% so với lợi nhuận đạt được quý 3 năm ngoái, trong đó lợi nhuận sau thuế thuộc về cổ đông công ty mẹ đạt gần 199 tỷ đồng.

HAG - CTCP Hoàng Anh Gia Lai - Quý 3/2019 với doanh thu đạt 566 tỷ đồng, giảm gần 60% so với cùng kỳ năm ngoái. Sau khi trừ chi phí lợi nhuận trước thuế trong kỳ của HAGL Agrico là âm 546 tỷ đồng và lợi nhuận sau thuế âm gần 560 tỷ đồng; trong khi cùng kỳ năm ngoái lần lượt đạt gần 270 tỷ đồng và hơn 255 tỷ đồng.

PTL - CTCP Đầu tư Hạ tầng và Đô thị Dầu khí - Ngày 05/11, ban lãnh đạo đã quyết định thôi chức danh Phó Tổng Giám đốc đối với ông Đình Việt Thanh. Trước đó vào ngày 29/10, ông Thanh đã bán toàn bộ hơn 15 triệu cp PTL, tương đương 15.23% vốn sở hữu. Đây

LGL - CTCP Đầu tư và Phát triển Đô thị Long Giang - Đã thông qua chủ trương tăng tỷ lệ sở hữu của Công ty tại CTCP Đầu tư Bất động sản – May thầu Việt Hưng. Theo đó LGL sẽ mua thêm 680,000 cổ phiếu của Công ty Việt Hưng nhằm nâng sở hữu tại công ty này lên mức 99% vốn điều lệ.

VLC - Tổng công ty Chăn nuôi Việt Nam – CTCP - Quý 3/2019, doanh thu bán hàng của Tổng công ty đạt 701,9 tỷ đồng, tăng 9,86% so với cùng kỳ năm ngoái; lợi nhuận sau thuế 46,49 tỷ đồng, tăng trưởng 3,93%.

BID - Ngân hàng TMCP Đầu tư và Phát triển Việt Nam – BIDV - Thông báo, tổ chức Đại hội đồng cổ đông bất thường năm 2019 vào ngày 27/12/2019 tại Viện đào tạo nghiên cứu BIDV, số 773 đường Hồng Hà, quận Hoàn Kiếm, Hà Nội. Ngày chốt danh sách cổ đông tham dự Đại hội vào 29/11/2019.

CRC - CTCP Create Capital Việt Nam - Ngày 20/11 là ngày giao dịch không hưởng quyền nhận cổ tức năm 2018, ngày đăng ký cuối cùng là 21/11. Theo đó, cổ tức sẽ được trả bằng tiền mặt theo tỷ lệ 5%, thanh toán dự kiến bắt đầu từ ngày 19/12/2019.

REE - CTCP Cơ Điện Lạnh - Ngày 6/11 đã hoàn tất giao dịch mua cổ phần của CTCP Thủy điện Mường Hum (MHP), qua đó, nâng sở hữu tại MHP lên 49%.

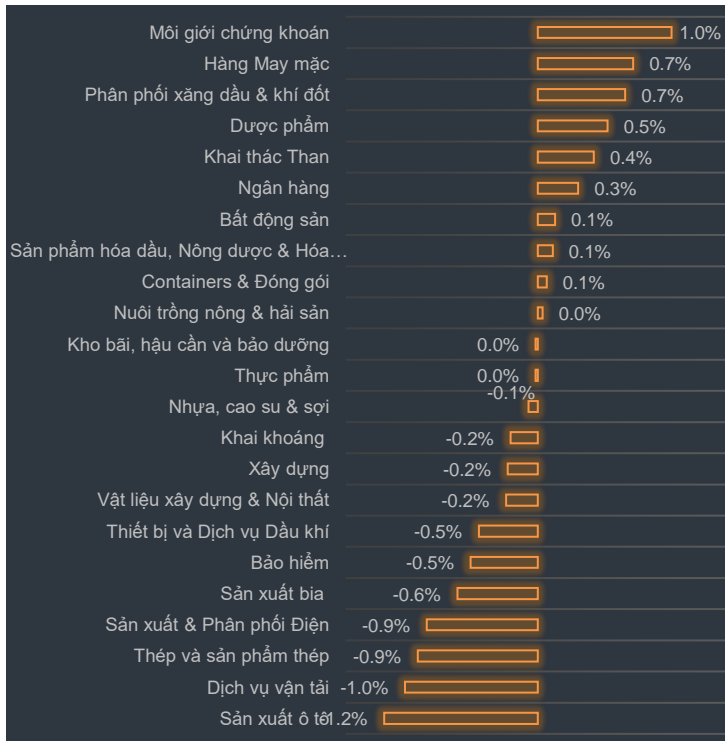
TCL - CTCP Đại lý giao nhận vận tải Xếp dỡ Tân Cảng - Ngày 6/11, HĐQT đã thông qua phương án tái cơ cấu CTCP Tiếp vận Tân Cảng Đồng Nai bằng việc tăng vốn điều lệ từ 20 tỷ đồng lên 45 tỷ đồng, trong đó, TLC góp thêm 17,44 tỷ đồng, tăng tỷ lệ vốn góp từ 20% lên 51%.



Biến động VN30 trong ngày: EPS trung bình: 3,879 PE: 16.4

VN30	Giá	%	TBKLGD 5 phiên gần nhất	NN Mua	NN Bán	EPS	PE	P/Bv	Giá thấp nhất 6T	Giá cao nhất 6T	RSI
HDB	29.7	1.72	1,838,055	54,570	888,420	2,989	9.9	1.8	29.5	28.2	83.6
TCB	25.1	1.21	2,169,390	-	-	2,660	9.4	1.6	24.8	25.6	75.7
DHG	94	1.08	9,460	14,010	-	4,828	19.5	4.1	115.6	74.6	83.6
VPB	22.2	0.68	3,281,220	-	-	3,341	6.6	1.5	22.6	19.4	71
PNJ	85.7	0.59	501,427	-	-	5,857	14.6	4.7	87	68.1	76.2
MSN	76.8	0.39	501,008	525,050	478,410	3,325	23.1	3.0	91.3	78.6	76.3
NVL	58.3	0.34	403,794	34,750	10,570	3,621	16.1	2.8	64	64.5	21.4
SBT	19	0.26	1,295,805	3,390	23,170	850	22.4	1.6	19	19	25.3
VCB	91.5	0.22	815,946	453,820	501,770	5,275	17.3	4.7	92	53.6	82.5
CTG	22.3	0.22	2,867,863	-	5,600	1,472	15.1	1.2	22.5	19	67.6
FPT	59.6	0.17	1,718,433	590	-	4,727	12.6	3.1	59.9	36	76.7
VNM	129.2	0.08	986,204	198,180	803,190	6,295	20.5	7.9	134.5	120.5	34.1
EIB	18.4	0	88,257	-	10,290	362	50.8	1.5	18.8	14	85.1
HPG	22.7	0	4,200,312	1,157,660	1,118,090	3,167	7.2	1.5	25.4	23.7	24.8
SSI	22.1	0	1,909,567	1,802,030	1,350,200	1,738	12.7	1.2	24.9	25.4	81.3
SAB	260	0	16,653	36,290	23,020	7,654	34.0	10.3	287.4	247.4	51.2
CII	24	0	692,032	10,300	197,000	1,582	15.2	1.2	25.3	26	73.1
ROS	25	0	20,211,590	1,129,900	1,111,860	359	69.6	2.4	32.5	36.9	52.9
VJC	143.2	0	584,713	25,110	24,430	9,837	14.6	5.0	145.9	116	78.3
VIC	120.5	-0.25	360,162	224,820	376,160	1,463	82.4	5.7	126.1	100.4	87.7
DPM	13.8	-0.36	409,361	78,110	40,000	740	18.6	0.7	18.1	20.9	26.5
GAS	105.7	-0.38	306,127	25,450	14,990	6,345	16.7	4.6	110.4	84.3	88.6
MBB	23.4	-0.43	4,200,068	-	13,290	3,456	6.8	1.4	23.5	17.4	61.1
STB	10.9	-0.46	3,887,886	667,530	40,660	1,543	7.1	0.8	12.1	11.6	64.6
MWG	124.6	-0.56	701,810	-	-	8,882	14.0	5.5	128	84.1	55.7
GMD	25.4	-0.59	436,050	-	-	2,259	11.2	1.3	27.4	24.9	47.7
CTD	74.5	-0.67	52,353	1,930	30,380	9,657	7.7	0.7	112.2	155.2	1.2
VHM	98.5	-1.01	585,125	712,280	83,890	5,311	18.5	7.2	97.9	72.6	93.4
REE	38.1	-1.04	1,019,257	-	-	5,613	6.8	1.3	39.7	29.1	61.1
VRE	34.7	-1.56	2,686,803	1,723,560	866,930	1,168	29.7	2.8	37.5	28	89.5
				8,879,330	8,012,320	3,879	16.43				

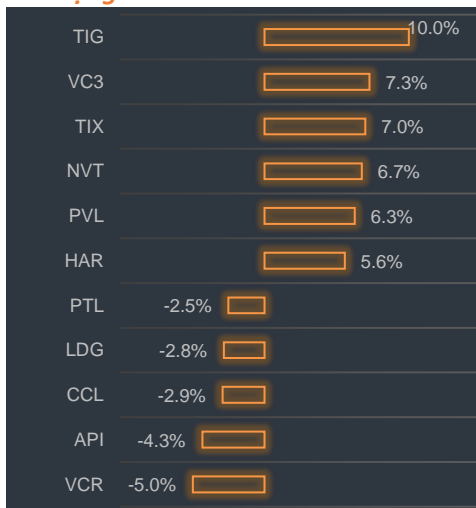
Tăng giảm ngành trong ngày



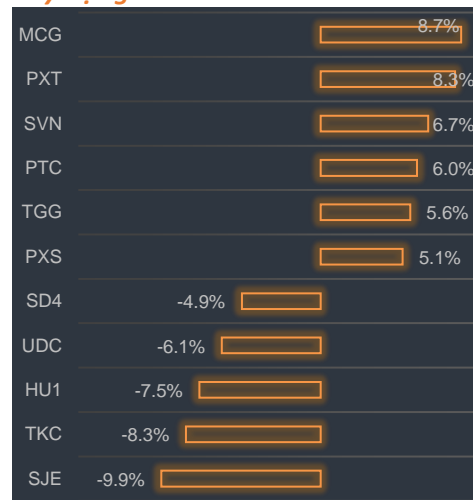
Các CP tăng tốt nhất theo từng nhóm ngành:

Bất động sản:	TIG, VC3, TIX
Xây dựng:	MCG, PXT, SVN
Dầu khí:	PCG, PGS, SFC
Chứng khoán:	APG, HBS, IVS
Ngân hàng:	HDB, TCB, VPB

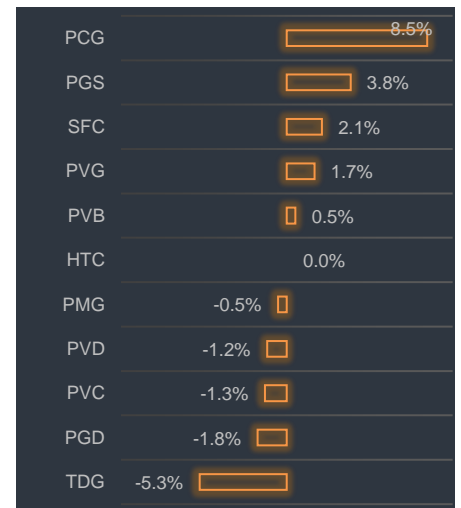
Bất động sản



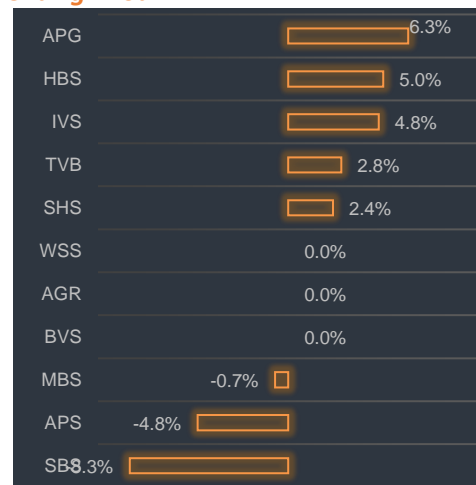
Xây dựng



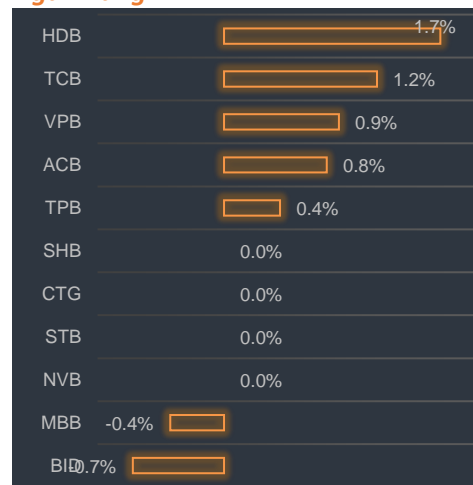
Dầu khí



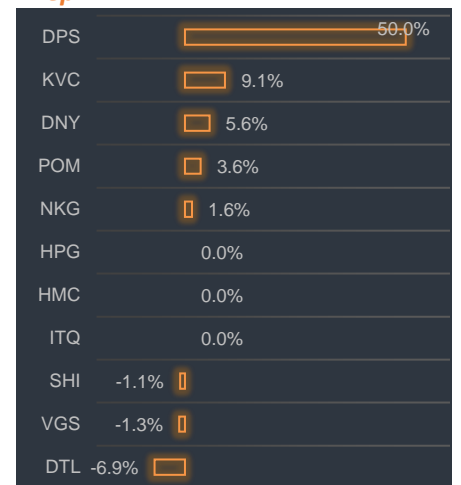
Chứng khoán



Ngân hàng



Thép





BP Phân tích

Head: Nguyễn Hồng Khanh
Tel: 0983.999.350
khanhnh@vise.com.vn

Khuyến cáo

Báo cáo này được viết và phát hành bởi VIS để phân phối tại Việt Nam và quốc tế. Các ý kiến và dự báo chỉ thể hiện quan điểm của người viết tại thời điểm phát hành và có thể thay đổi mà không cần thông báo. Chúng tôi chỉ sử dụng những thông tin và quan điểm được cho là đáng tin cậy nhất, tuy nhiên chúng tôi không bảo đảm tuyệt đối tính chính xác và đầy đủ của những thông tin trên. Những quan điểm cá nhân trong báo cáo này đã được cân nhắc cẩn thận dựa trên những nguồn thông tin chúng tôi cho là tốt nhất và hợp lý nhất trong thời điểm viết báo cáo. Tuy nhiên những quan điểm trên có thể thay đổi bất cứ lúc nào, do đó chúng tôi không chịu trách nhiệm phải thông báo cho nhà đầu tư.

Công ty VIS cũng như các công ty con và toàn thể cán bộ công nhân viên hoàn toàn có thể tham gia đầu tư hoặc thực hiện các nghiệp vụ ngân hàng đầu tư đối với cổ phiếu được đề cập trong báo cáo này. Các thông tin cũng như ý kiến trong báo cáo không mang tính chất mời chào mua hay bán bất cứ chứng khoán, quyền chọn, hợp đồng tương lai hay công cụ phái sinh nào. Nhà đầu tư cần nhắc kỹ lưỡng việc sử dụng thông tin cũng nhưng các dự báo tài chính trong tài liệu trên, và VIS không chịu trách nhiệm với bất kì khoản lỗ trực tiếp hoặc gián tiếp nào do sử dụng những thông tin đó.

Tài liệu này chỉ nhằm mục đích lưu hành trong phạm vi hẹp vì vậy không được phép sao chép, tái sản xuất, phát hành cũng như tái phân phối bất kỳ nội dung nào của báo cáo vì bất kỳ mục đích nào nếu không có văn bản chấp thuận của VIS.



Công ty Cổ phần Chứng khoán Quốc tế Việt Nam (Hội Sở)

Tầng 3, 59 Quang Trung, Quận Hai Bà Trưng - Hà Nội
Tel: +(84 4) 3 944 5888, Fax: +(84 4) 3 944 5889
<https://www.vise.com.vn>

Chi nhánh TP Hồ Chí Minh

Số 9 Nguyễn Công Trứ, Quận 1, TP. Hồ Chí Minh
Tel: + (84 8) 3915 2930
Fax: + (84 8) 3915 2931