

Trong số này

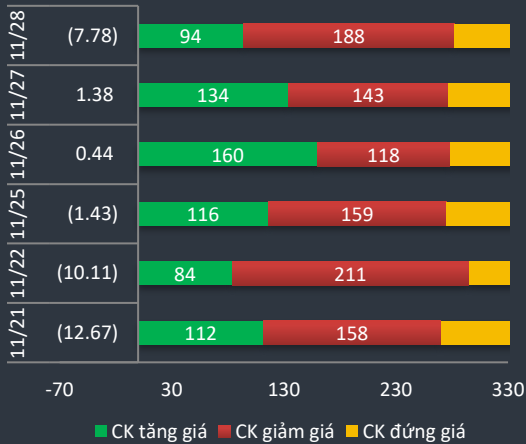
Nhận định **P.1**

Danh mục CP **P.3**

Tin Doanh nghiệp **P.4**

Bộ lọc CP **P.5**

Độ rộng thị trường



Giao dịch mua bán ròng khối ngoại (tỷ VND)

HPG	22.0
VJC	12.9
VHM	12.1
E1VFN30	9.1
VRE	8.1
VNM	7.4
HVN	7.0
VCB	6.5
SAB	(1.5)
CLG	(1.6)
FRT	(1.8)
SSI	(2.6)
NVL	(3.0)
PVS	(3.6)
NT2	(6.0)
HCM	(6.1)
VIC	(6.3)
DXG	(6.8)
STB	(7.4)
VPI	(11.7)

Tổng hợp giao dịch trong ngày

Chỉ số chứng khoán tiếp tục thể hiện sự tiêu cực trong ngày phá vỡ vùng đệm 980 và gần như rơi xuống dưới ngưỡng 970. Bảng điện phủ một sắc đỏ chiếm 2/3 cổ phiếu trên sàn HOSE. Một số cổ phiếu có dòng tiền vào mạnh và nhen nhóm xanh nhưng đóng cửa vẫn mất điểm do ảnh hưởng chung của thị trường.

MBB, HDB, CTG là 3 cổ phiếu ngân hàng nằm trong top blue chip giảm mạnh nhất trong ngày bên cạnh MWG, POW. Việc MWG giảm mạnh trong phiên đến từ thông tin công ty chuẩn bị phát hành ESOP 10.6 triệu cổ phiếu giá 10k cho lãnh đạo và nhân sự chủ chốt công ty. Với lượng ESOP tương đương 2.4% cổ phiếu đang lưu hành thì giá cổ phiếu có thể điều chỉnh hơn 2,300 vào ngày giao dịch không hưởng quyền tương đương những cổ đông hiện hữu thiệt hại tương ứng trên 2% thị giá cổ phiếu. MWG đã tăng gần 60% kể từ đầu năm vì vậy việc điều chỉnh là tất yếu và các "tin xấu" có thể tiếp tục làm MWG mất điểm một khoảng thời gian trước khi có thể quay lại đà tăng trưởng.

Khối ngoại mua ròng 44.2 tỷ trong ngày trong đó HPG được mua ròng ấn tượng nhất trên 22 tỷ cùng với VJC(12.9 tỷ), VHM(12.1 tỷ), E1VFN30(9.1 tỷ), VRE(8.1 tỷ). Như vậy trong tuần này khối ngoại có 3 phiên mua ròng và 1 phiên bán ròng. Giá trị mua bán đang dần cân bằng trở lại. Nhóm HPG, VRE, VNM, BID đang được mua ròng trở lại trong khi khối ngoại bán ròng SSI, STB, KDH. Trong 2 phiên gần nhất khối ngoại cũng đang mua VCB trở lại nhiều hơn.

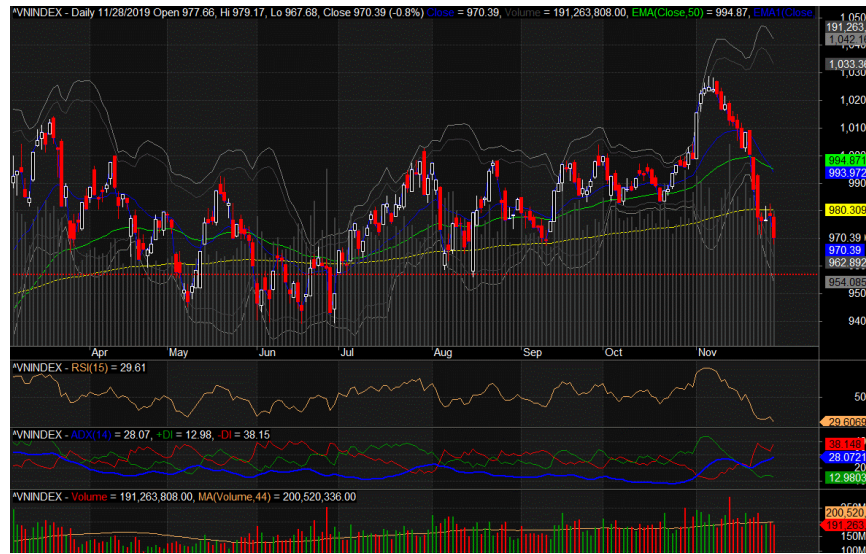


Vnindex 970.39

▼ -7.78 (-0.8%)

Biến động Big Cap

CP	Giá	+/-	%
VJC	144.6	900	0.63
EIB	17.1	100	0.59
BHN	78.4	400	0.51
HVN	34.5	150	0.44
NVL	56.7	200	0.35
VIC	115.7	100	0.09
HPG	22.6	-	-
KDH	26.5	-	-
VNM	122.1	-	-
STB	10.1	-	-
SSI	19.9	-	-
SAB	230.0	(500)	(0.22)
BID	40.7	(150)	(0.37)
TPB	21.8	(100)	(0.46)
ROS	24.9	(150)	(0.60)
DHG	93.4	(600)	(0.64)
HNG	14.5	(100)	(0.68)
PLX	58.0	(600)	(1.02)
VCB	85.3	(1,000)	(1.16)
GAS	100.8	(1,200)	(1.18)
BVH	70.1	(900)	(1.27)
VRE	33.5	(450)	(1.33)
PNJ	81.1	(1,200)	(1.46)
VHM	91.6	(1,400)	(1.51)
VPB	20.1	(350)	(1.72)
FPT	56.0	(1,000)	(1.75)
TCB	22.9	(450)	(1.93)
MSN	69.5	(1,500)	(2.11)
MBB	22.1	(500)	(2.21)
POW	12.9	(350)	(2.64)
CTG	20.5	(600)	(2.85)
HDB	26.2	(850)	(3.15)
MWG	109.0	(4,200)	(3.71)



Chỉ số Vnindex đã phá vỡ đường xu hướng EMA 200 xuống dưới ngưỡng 970 rõ ràng cho tín hiệu khá tiêu cực. Lần gần nhất chỉ số index rơi vào trạng thái tương tự là vào khoảng tháng 6 khi chỉ số rơi xuống sát ngưỡng 940. Năm ngoái thị trường cũng có một đợt điều chỉnh rất mạnh từ 1020 về 880 trong 3 tháng cuối năm và có vẻ như kịch bản năm nay đang lặp lại. Về mặt vĩ mô thị trường không phải quá xấu tuy nhiên thông tin hoạt động doanh nghiệp quý cuối của năm cũng chưa có nhiều thông tin tích cực trong khi tình hình quốc tế vẫn còn khá phức tạp rất dễ ảnh hưởng tâm lý. Giai đoạn hiện tại nhà đầu tư nên hạn chế sử dụng margin và chỉ mua vào tỷ trọng vừa phải ở những phiên giảm mạnh và giá cổ phiếu chạm các ngưỡng hỗ trợ thấp. Một số cổ phiếu đang chạm các vùng giá thấp nhà đầu tư lưu ý: VCB, VNM, PNJ, BID, HPG.

Cổ phiếu quan tâm:

Ticker	Close	% so với tuần trước	Hỗ trợ	Kháng cự	Vùng mua	Close / Support
D2D	81.5	-5.8%	70	90	70-72	16.4%
PNJ	81.1	-4.9%	80	95	80-83	1.4%
CTG	20.5	-5.5%	20	25	19-20	2.5%
VNM	122.1	-0.7%	118	135	118-120	3.5%
GVR	13.7	-0.7%	13	17	13-13.5	5.4%
HCM	23.3	-6.8%	22	30	23-24	5.9%
HPG	22.6	0.0%	21	26	21-22	7.6%
MBB	22.1	-3.1%	20	28	21 - 22	10.5%

HERE'S THE TOP NEWS COMPANY

Top tăng giá HOSE

DRH	1.78
PPC	1.98
TVB	2.05
CCL	2.47
HVH	2.54
TCH	3.09
VHC	3.16
TNI	3.40
MCG	4.37
VOS	4.73
VSH	5.09
VSH	5.09
HHS	6.82
TSC	6.84
FIT	6.90
YBM	6.96
YBM	6.96
DCL	6.98
FTM	6.99
HCD	6.99

Top tăng giá HNX

VCR	5.38
NSH	5.88
TDT	8.26
KLF	8.33
NHA	8.70
HBE	9.24
PVG	9.38
MSC	9.71
TVC	9.74
HAD	9.89
KVC	10.00
NHP	25.00
ACM	33.33

MWG - CTCP Đầu tư Thế giới di động – Đã thông qua phương án phát hành hơn 10,62 triệu cổ phiếu ESOP (trong đó, phát hành mới hơn 9,76 triệu cổ phiếu và 0,85 triệu cổ phiếu quỹ) cho cán bộ quản lý chủ chốt của Công ty và các công ty con với giá 10.000 đồng/cổ phiếu. Số cổ phiếu này sẽ bị hạn chế chuyển nhượng trong vòng 04 năm. Thời gian thực hiện tháng 12/2019 và tháng 1/2020.

HDG - CTCP Tập đoàn Hà Đô - Ngày 27/11, HĐQT đã có nghị quyết thông qua việc tạm ứng cổ tức đợt 1 năm 2019 cho cổ đông bằng tiền mặt theo tỷ lệ 10%, thời gian thực hiện trong tháng 12/2019.

SCR - CTCP Địa ốc Sài Gòn Thương Tín - Đã thông qua việc chuyển nhượng hơn 2,98 triệu cổ phần sở hữu tại CTCP Bao bì Kho bãi Bình Tây với giá hơn 34,5 tỷ đồng.

SJD - CTCP Thủy điện Cần Thơ - Ngày 09/12 là ngày giao dịch không hưởng quyền nhận cổ tức năm 2018, ngày đăng ký cuối cùng là 10/12. Theo đó, cổ tức sẽ được trả bằng tiền mặt theo tỷ lệ 25%. Thanh toán chia làm 2 đợt, đợt 1 từ 20/12/2019 theo tỷ lệ 15%, và đợt 2 từ 31/3/2020 theo tỷ lệ 10%.

BFC - CTCP Phân bón Bình Điền - Ngày 17/12 là ngày giao dịch không hưởng quyền tạm ứng cổ tức đợt 1 năm 2019, ngày đăng ký cuối cùng là 18/12. Theo đó, cổ tức sẽ được trả bằng tiền mặt theo tỷ lệ 5%, thanh toán bắt đầu từ 27/12/2019.

BTT - CTCP Thương mại Dịch vụ Bến Thành - Ngày 26/11, HĐQT đã có nghị quyết thông qua việc chia cổ tức đợt 1 năm 2019 cho cổ đông bằng tiền mặt theo tỷ lệ 8%. Ngày đăng ký cuối cùng chốt danh sách cổ đông là 09/12/2019 và thanh toán bắt đầu từ ngày 27/12/2019.

NTC - CTCP Khu Công nghiệp Nam Tân Uyên – Tạm ứng cổ tức đợt 1/2019 bằng tiền mặt cho cổ đông với tỷ lệ 50%. Với 16 triệu cp đang lưu hành, NTC dự kiến chi 80 tỷ đồng để trả cổ tức cho cổ đông hiện hữu. Ngày đăng ký cuối cùng là ngày 09/12/2019. Ngày thanh toán là ngày 25/12/2019.

TEG - CTCP Bất động sản và Xây dựng Trường Thành – Đã quyết định thông qua việc góp vốn thành lập CTCP Trường Thành Đại Phát. Cụ thể, TEG sẽ góp 10 tỷ đồng, tương đương 50% tỷ lệ sở hữu vốn tại CTCP Trường Thành Đại Phát (vốn điều lệ 20 tỷ đồng). Như vậy, CTCP Trường Thành Đại Phát sẽ là Công ty liên kết thứ 4 của TEG.

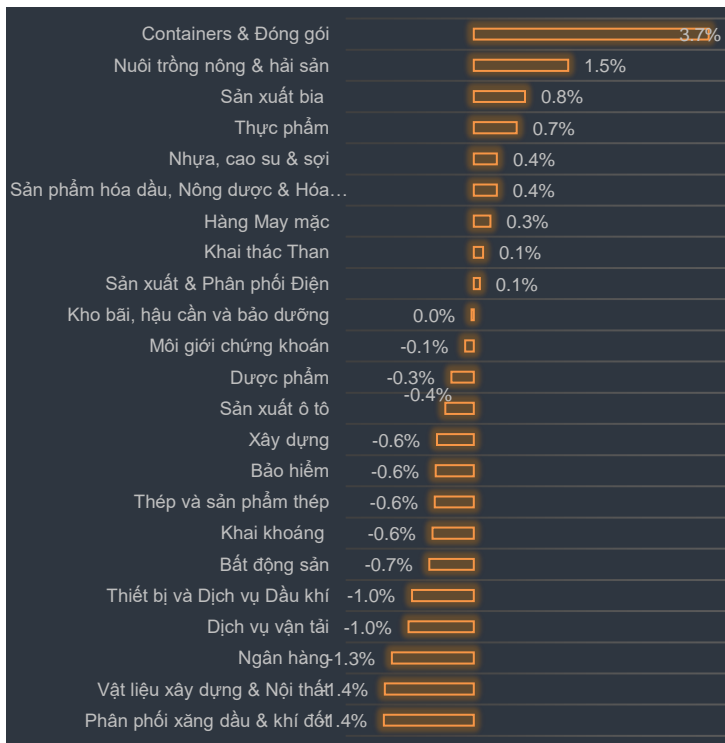
GKM - CTCP Gạch Khang Minh - Ngày 17/12 là ngày giao dịch không hưởng quyền chia cổ tức năm 2018, ngày đăng ký cuối cùng là 18/12. Theo đó, cổ tức sẽ được trả bằng cổ phiếu theo tỷ lệ 5% (cổ đông sở hữu 20 cổ phiếu được nhận 01 cổ phiếu mới).



Biến động VN30 trong ngày: EPS trung bình: 3,879 PE: 15.37

VN30	Giá	%	TBKLGD 5 phiên gần nhất	NN Mua	NN Bán	EPS	PE	P/Bv	Giá thấp nhất 6T	Giá cao nhất 6T	RSI
VJC	144.6	0.63	466,404	113,630	24,540	9,837	14.7	5.1	145.9	116	42.4
EIB	17.1	0.59	118,118	6,500	-	362	47.2	1.4	18.9	14	6.5
NVL	56.7	0.35	387,585	6,960	60,000	3,621	15.7	2.7	64	64.5	29
VIC	115.7	0.09	374,500	171,470	225,920	1,463	79.1	5.5	126.1	100.4	20.5
HPG	22.6	0	4,738,395	1,020,990	49,290	3,167	7.1	1.5	23.9	23.7	10
SBT	18.7	0	1,253,562	5,900	120	850	22.0	1.6	19	19	23.8
VNM	122.1	0	1,153,261	579,590	519,030	6,295	19.4	7.5	134.5	120.5	40.3
STB	10.1	0	3,628,435	300	730,600	1,543	6.5	0.7	11.8	11.6	10.5
SSI	19.9	0	1,969,415	92,850	224,100	1,738	11.4	1.1	24.7	25.4	1.4
SAB	230	-0.22	22,456	75,450	82,130	7,654	30.0	9.1	287.4	247.4	31.5
ROS	24.9	-0.6	24,174,838	1,325,110	1,190,010	359	69.4	2.4	31	36.9	69.7
GMD	23.9	-0.63	349,176	230	-	2,259	10.6	1.2	27.4	24.9	5.9
DHG	93.4	-0.64	13,489	1,410	-	4,828	19.3	4.1	114.3	74.6	26.9
CII	23.2	-0.64	620,590	1,370	45,040	1,582	14.7	1.2	25.3	26	66.5
REE	35.9	-0.97	941,750	30	-	5,613	6.4	1.2	39.7	29.1	26
DPM	12.9	-1.15	391,201	19,000	1,660	740	17.4	0.6	17.7	20.9	12.9
VCB	85.3	-1.16	755,947	188,200	112,380	5,275	16.2	4.3	92	53.6	18.8
GAS	100.8	-1.18	322,780	189,060	165,780	6,345	15.9	4.4	109.9	84.3	7.5
VRE	33.5	-1.33	3,676,891	415,130	172,220	1,168	28.7	2.7	37.5	28	51.1
PNJ	81.1	-1.46	485,780	-	-	5,857	13.8	4.5	87	68.1	7
VHM	91.6	-1.51	975,209	343,460	211,730	5,311	17.2	6.7	#N/A	#N/A	23.3
VPB	20.1	-1.72	3,189,025	-	-	3,341	6.0	1.4	22.6	19.4	11.4
FPT	56	-1.75	1,832,331	-	15,270	4,727	11.8	2.9	61	36	7.7
TCB	22.9	-1.93	2,068,684	-	-	2,660	8.6	1.5	25.1	25.6	9
MSN	69.5	-2.11	522,761	128,790	121,380	3,325	20.9	2.7	86.7	78.6	3.9
MBB	22.1	-2.21	4,784,063	2,000,000	2,000,000	3,456	6.4	1.4	23.5	17.4	27.3
CTG	20.5	-2.85	3,252,253	610	1,060	1,472	13.9	1.1	22.5	19	18.4
HDB	26.2	-3.15	2,113,887	6,030	60,380	2,989	8.8	1.6	29.6	28.2	27.2
CTD	64	-3.47	72,985	160	22,970	9,657	6.6	0.6	111.5	155.2	23.3
MWG	109	-3.71	693,320	10	-	8,882	12.3	4.8	128	84.1	12.4
				6,692,240	6,035,610	3,879	15.37				

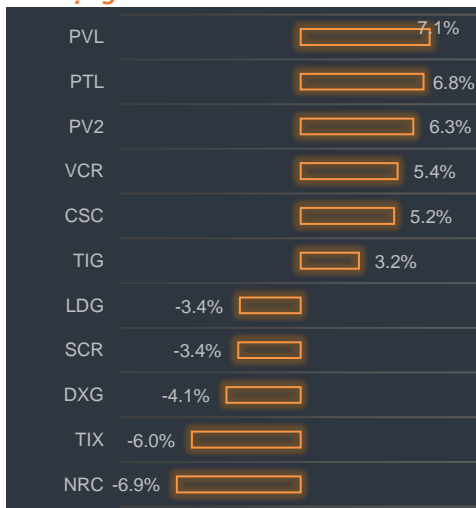
Tăng giảm ngành trong ngày



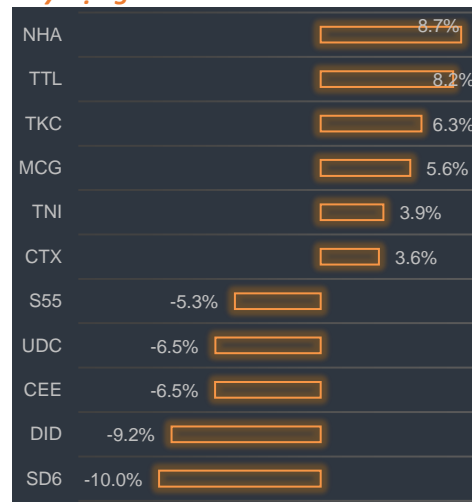
Các CP tăng tốt nhất theo từng nhóm ngành:

Bất động sản:	PVL, PTL, PV2
Xây dựng:	NHA, TTL, TKC
Dầu khí:	PVG, SFC, ASP
Chứng khoán:	APS, IVS, TVB
Ngân hàng:	EIB, STB, NVB

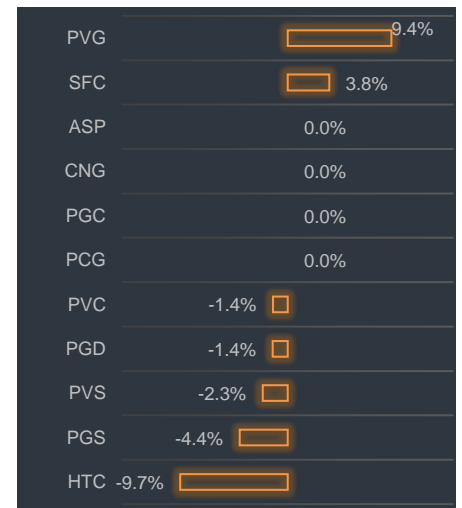
Bất động sản



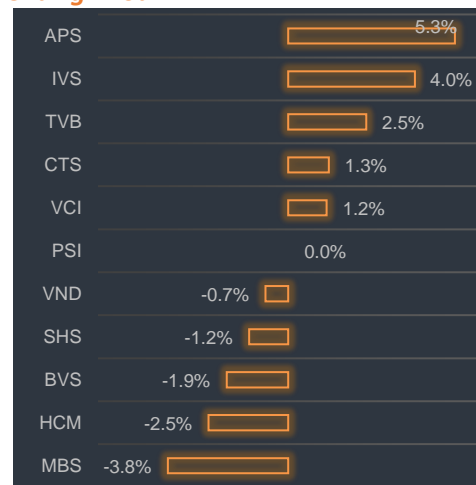
Xây dựng



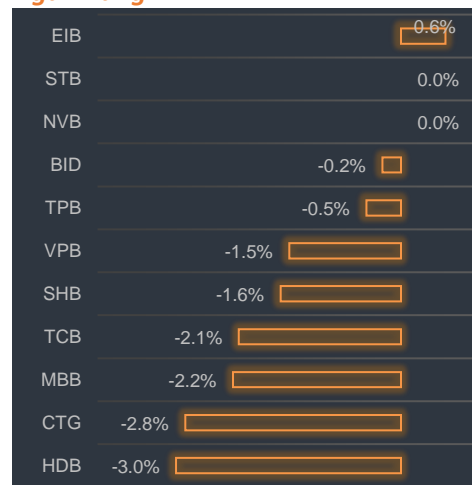
Dầu khí



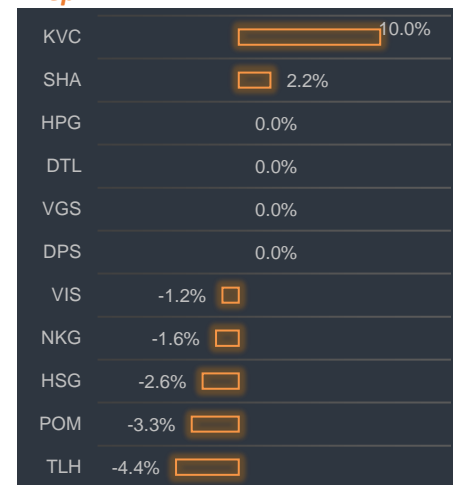
Chứng khoán



Ngân hàng



Thép





BP Phân tích

Head: Nguyễn Hồng Khanh

Tel: 0983.999.350

khanhnh@vise.com.vn

Khuyến cáo

Báo cáo này được viết và phát hành bởi VIS để phân phối tại Việt Nam và quốc tế. Các ý kiến và dự báo chỉ thể hiện quan điểm của người viết tại thời điểm phát hành và có thể thay đổi mà không cần thông báo. Chúng tôi chỉ sử dụng những thông tin và quan điểm được cho là đáng tin cậy nhất, tuy nhiên chúng tôi không bảo đảm tuyệt đối tính chính xác và đầy đủ của những thông tin trên. Những quan điểm cá nhân trong báo cáo này đã được cân nhắc cẩn thận dựa trên những nguồn thông tin chúng tôi cho là tốt nhất và hợp lý nhất trong thời điểm viết báo cáo. Tuy nhiên những quan điểm trên có thể thay đổi bất cứ lúc nào, do đó chúng tôi không chịu trách nhiệm phải thông báo cho nhà đầu tư.

Công ty VIS cũng như các công ty con và toàn thể cán bộ công nhân viên hoàn toàn có thể tham gia đầu tư hoặc thực hiện các nghiệp vụ ngân hàng đầu tư đối với cổ phiếu được đề cập trong báo cáo này. Các thông tin cũng như ý kiến trong báo cáo không mang tính chất mời chào mua hay bán bất cứ chứng khoán, quyền chọn, hợp đồng tương lai hay công cụ phái sinh nào. Nhà đầu tư cần nhắc kỹ lưỡng việc sử dụng thông tin cũng như các dự báo tài chính trong tài liệu trên, và VIS không chịu trách nhiệm với bất kì khoản lỗ trực tiếp hoặc gián tiếp nào do sử dụng những thông tin đó.

Tài liệu này chỉ nhằm mục đích lưu hành trong phạm vi hẹp vì vậy không được phép sao chép, tái sản xuất, phát hành cũng như tái phân phối bất kỳ nội dung nào của báo cáo vì bất kỳ mục đích nào nếu không có văn bản chấp thuận của VIS.

VISecurities
CHỨNG KHOÁN QUỐC TẾ VIỆT NAM

Tầm nhìn mới, Giá trị mới

Công ty Cổ phần Chứng khoán Quốc tế Việt Nam (Hội Sở)

Tầng 3, 59 Quang Trung, Quận Hai Bà Trưng - Hà Nội

Tel: +(84 4) 3 944 5888, Fax: +(84 4) 3 944 5889

<https://www.vise.com.vn>

Chi nhánh TP Hồ Chí Minh

Số 9 Nguyễn Công Trứ, Quận 1, TP. Hồ Chí Minh

Tel: + (84 8) 3915 2930

Fax: + (84 8) 3915 2931